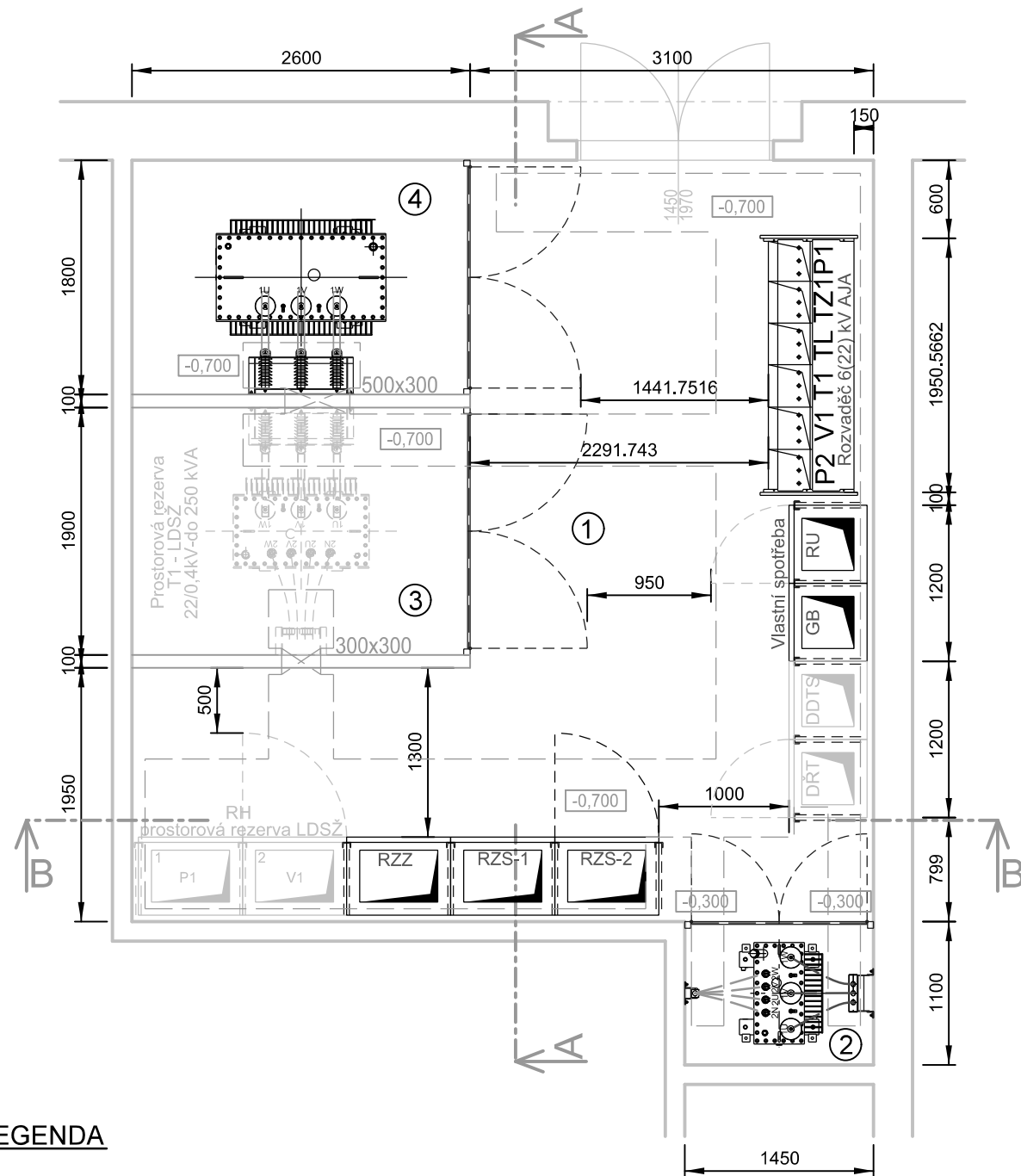




Děčín hl.n. KOLEJIŠTĚ Státní hranice SRN



#### LEGENDA

- ① Rozvodna vn a nn
- ② Stanoviště transformátoru Tz1 - 6/0,4kV, 50Hz, 50 kVA
- ③ Stanoviště transformátoru T1 - 22/0,4kV, 50Hz, do 250 kVA (Prostorová rezerva LDSŽ)
- ④ Stanoviště tlumivky TL - 6kV, 50Hz

AJA - rozvaděč 6(22)kV

RH - rozvaděč 0,4kV (Prostorová rezerva LDSŽ)

RZZ/RZS - rozvaděč napájení ZAB.ZAŘ / rozvaděč zajištěné sítě

RU - rozvaděč vlastní spotřeby 24V DC

DŘT/DDTS - skříň dispečerské řídicí techniky (řeší PS 92-03-11/91-02-54)

#### POZNÁMKA

PROSTUPY PRO KABELOVÉ VEDENÍ JE NUTNÉ UPŘESNIT NA ZÁKLADĚ SKUTEČNĚ OSAZOVANÉ TECHNOLOGIE - NUTNÁ KOORDINACE SE STAVEBNÍ ČÁSTÍ SO 92-61-01

Autorizační razítko:

Číslo soupravy:

## ČÁST D.1.3.6

Číslo změny:	Obsah změny:	Datum změny:
01	-	-
02	-	-
03	-	-

Objednatel:	SPRÁVA ŽELEZNIČNÍ DOPRAVNÍ CESTY	Správa železniční dopravní cesty, s.o. Dlážděná 1003/7, 110 00 Praha 1
		Stavební správa západ Sokolovská 278/1955, 190 00 Praha 9

Zhotovitel: Účastníci Společnosti "SP + SEU Děčín - Prostřední Žleb DSP"



Zhotovitel části:	SUDOP PRAHA a.s. Olšanská 1a, 130 80 Praha 3 tel.: +420 267 094 111 e-mail: praha@sudop.cz	Hlavní inženýr projektu: ING. MARTIN VLASÁK
		Garant profese: ING. MIROSLAV NEZKUSIL

Středisko: ELEKTROTECHNIKY, TRAKCE, SDĚLOVACÍ A ZABEZPEČOVACÍ TECHNIKY			
Vedoucí střediska:	Odpovědný projektant SO, IO, PS:	Vypracoval:	Kontroloval:
ING. MARTIN RAIBR	JIŘÍ MATYS	JIŘÍ MATYS	ING. MIROSLAV NEZKUSIL

Název akce:		Číslo smlouvy:	
OPTIMALIZACE TRAŤ. ÚSEKU DĚČÍN VÝCHOD (mimo) - DĚČÍN-PROSTŘEDNÍ ŽLEB (mimo)		18-342.209	
		Projektový stupeň:	
		DSP+PDPS	
Část: SILNOPROUDÁ TECHNOLOGIE VČETNĚ DŘT SILNOPROUDÁ TECHNOLOGIE ELEKTRICKÝCH STANIC 6 kV PS 91-03-61 DĚČÍN PROSTŘEDNÍ ŽLEB, STS 6 kV, ÚPRAVA TECHNOLOGIE		Datum:	
		12/2019	
		Číslo části:	
		D.1.3.6.1	
Název přílohy:		Měřítko:	Počet formátů:
		1:50	2xA4
		Číslo přílohy:	
DISPOZICE TECHNOLOGIE - DEFINITIVNÍ STS		06	